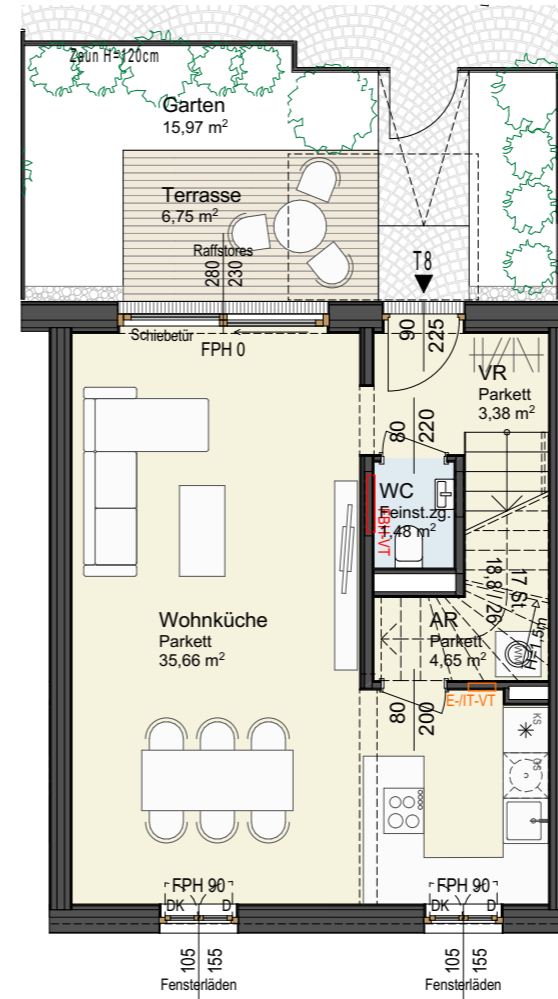
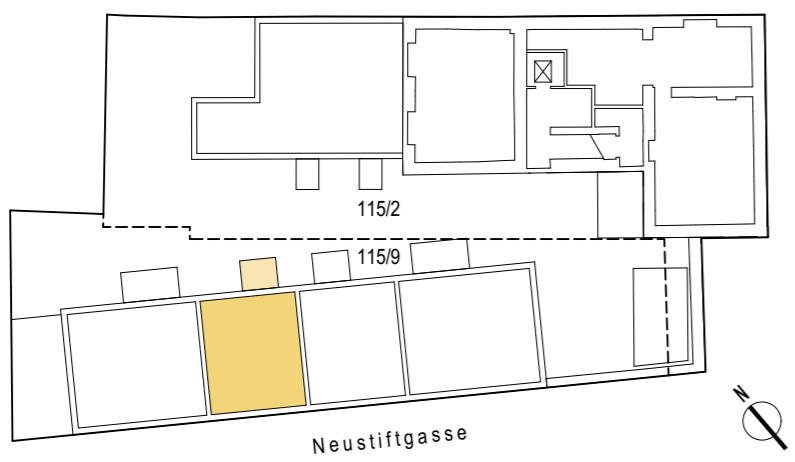
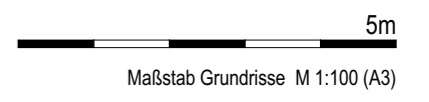
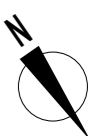


Obergeschoß

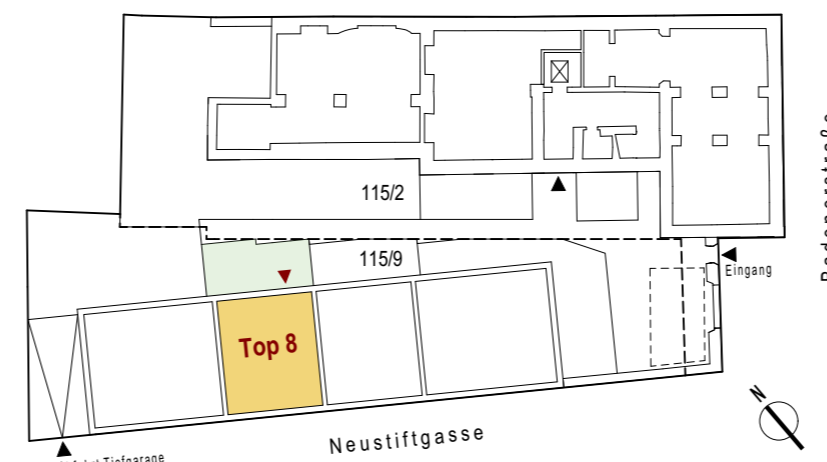


Erdgeschoß

- DK Fensterflügel Drehkipp-Funktion
- D Fensterflügel Dreh-Funktion
- fix Fenster Fixverglasung
- VSG Verbundsicherheitsglas
- SF Schwingflügel Dachflächenfenster
- Gel. Geländer
- FPH Fertigparapethöhe Fenster
- FBH-VT Verteilerkasten Fußbodenheizung
- E-/IT-VT Verteilerkasten Medien / Elektro



Lageplan Obergeschoß



Lageplan Erdgeschoß

Top 8

Erdgeschoß / 1. Obergeschoß

Wohnfläche	85,72 m²
Lagerraum KG	2,46 m²
Terrasse	6,75 m²
Garten	15,97 m²
Balkon	4,52 m²

Revitalisierung Kremsmünsterhof

Badenerstraße 11, 2352 Gumpoldskirchen

Stand: 23.05.2024

Ein Projekt der: LIDSON GmbH - Wiener Straße 129, 2345 Brunn am Gebirge

Änderungen an der geplanten Wohneinheit vorbehalten, sofern diese sachlich gerechtfertigt sind und allfällige Nutzungs- oder Verfügungsrechte des Käufers nicht unbillig beschränken. Eine sachliche Rechtfertigung kann sich aus behördlichen, rechtlichen, technischen oder wirtschaftlichen Gründen ergeben. Wohnungs- und Raumgrößen sind Cirka-Angaben und können sich - wie auch die Raumeometrie - noch ändern. Darstellung laut aktuellem Stand der Planung (Vorabzug) - gestalterische Änderungen vorbehalten! Angaben ohne Gewähr! Beläge, Geländer, Elektro-, Sanitär- und sonstige Ausstattungen sind der letztgültigen Bau- und Ausstattungsbeschreibung zu entnehmen. Toleranzen im Zuge der Bauführung sind zulässig. Die dargestellte Möblierung ist nur als symbolhafter Einrichtungsvorschlag zu verstehen. Dieser Plan ist nicht für die Bestellung von Einbaumöbeln geeignet - Naturmaße nehmen! Fenstermaße sind Architekturlichter, Türmaße sind Stockkichten, beide in cm angegeben. PH / FPH bezeichnet die Parapethöhe der Fenster über Fußbodenniveau.